

# ขั้นตอนการรับ-ส่ง ใบระบายนเกรด

## การจัดการความรู้สำหรับบุคลากรสายสนับสนุน

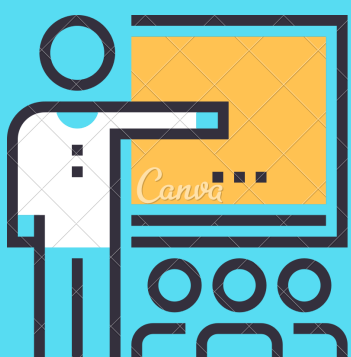
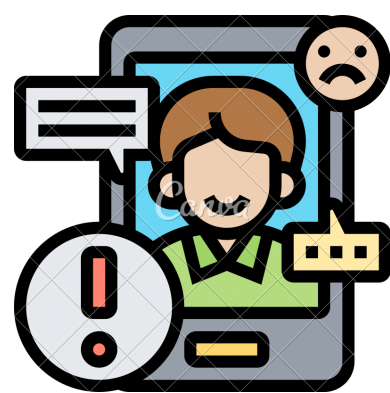


### การรายงานยอดจำนวนนักศึกษา

- สวป. ส่งรายงานยอดจำนวนนักศึกษามายัง งานบริการ การศึกษา คณะศึกษาศาสตร์
- งานบริการการศึกษา ส่งบัญชีนักศึกษาลงทะเบียนเรียน พร้อมแบบรายงานผลการสอบ ให้ภาควิชา ฯ
- ภาควิชา ฯ ส่งข้อมูลให้อาจารย์ประจำวิชา

### การส่งรายงานผลการสอบ

- ภาควิชา ฯ รายงานผลการสอบตามบัญชีรายชื่อนักศึกษา พร้อมใบระบายนเกรด ไปที่งานบริการ การศึกษา
- งานบริการการศึกษาส่งข้อมูลกลับไป สวป.

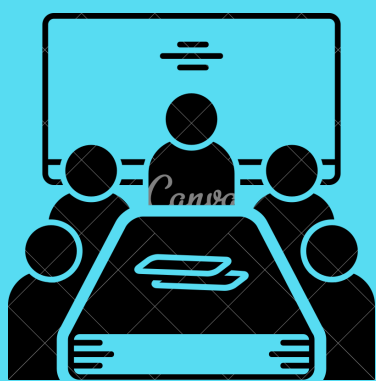


### หน้าที่ของอาจารย์ประจำวิชา

- ตรวจสอบข้อสอบ
- ฝนใบระบายนเกรด
- รายงานผลการสอบชั่วคราว

### การตรวจสอบผลการสอบ

- สวป. ส่ง แบบรายงานผลการสอบ 2 ฉบับ และ Grade Report 4 ฉบับ ให้อาจารย์ประจำวิชาตรวจสอบความถูกต้อง
- อาจารย์ประจำวิชาส่งคืนงานบริการการศึกษา เพื่อส่ง สวป. ประกาศผลการสอบอย่างเป็นทางการ (ภายใน 50 วัน หลังการสอบ)



### กรณีแก้ไขผลการสอบ

- แก้ไขผลการสอบของนักศึกษาเกิน 30 คน (กรณีเกิน 50 วัน)
- แก้ไขผลการสอบของนักศึกษาหลังปิดแฟ้มข้อมูล

เสนอ กปค. และ ก.บ.ม.ร. พิจารณา

### อาจารย์โปรดตรวจสอบ

### ระมัดระวังการระบายผลสอบ

### ส่งผลการสอบตามกำหนดเพื่อผลประโยชน์ของนักศึกษา



นักศึกษาควรตรวจสอบผลการสอบฉบับสมบูรณ์ ห้ามใช้ผลการสอบชั่วคราวในการอ้างอิง



สำนักบริการทางวิชาการและ  
ทดสอบประเมินผล (สวป.)

GRADE REPORT 4 ฉบับ  
แบบรายงานกระบวนการวิชา 2 ฉบับ

คณาจารย์ผู้สอน

ตรวจสอบความถูกต้อง

งานบริการการศึกษา  
คณะศึกษาศาสตร์

ภายใน 50 วัน

สำนักบริการทางวิชาการและ  
ทดสอบประเมินผล (สวป.)

กรณีแก้ไขเกรด

แก้ไขเกิน 30 คน  
(ยังไม่ปิดแฟ้มข้อมูล 45 วัน)

แก้ไข Grade Report  
(เกิน 50 วัน)

เสนอ กปค.

เสนอ ก.บ.ม.ร. พิจารณา

คณะกรรมการจัดการความรู้  
คณะศึกษาศาสตร์

## ขั้นตอนการรับ-ส่ง ใบระบายนเกรด

คณะกรรมการจัดการความรู้ คณะศึกษาศาสตร์

สำนักบริการทางวิชาการและ  
ทดสอบประเมินผล (สวป.)

งานบริการการศึกษา  
คณะศึกษาศาสตร์

ภาควิชา

คณาจารย์ผู้สอน

# ขั้นตอนการรับ-ส่ง ใบระบายนเกรด

สำนักบริการทางวิชาการและ  
ทดสอบประเมินผล (สวป.)



รายงานจำนวน  
นักศึกษาลงทะเบียน

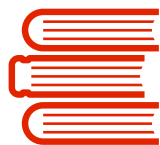
งานบริการการศึกษา  
คณะศึกษาศาสตร์



รายงานจำนวน  
นักศึกษาลงทะเบียน

ภาควิชา

ภาควิชา



List 150  
กระบวนวิชาตัดเกรด  
ปรนัย/ปรนัยผสมอัตนัย

งานบริการการศึกษา  
คณะศึกษาศาสตร์

สำนักบริการทางวิชาการและ  
ทดสอบประเมินผล (สวป.)



• บัญชีรายชื่อนักศึกษา  
• ใบระบายนเกรด

งานบริการการศึกษา  
คณะศึกษาศาสตร์

งานบริการการศึกษา  
คณะศึกษาศาสตร์



• บัญชีรายชื่อนักศึกษา  
• ใบระบายนเกรด

คณาจารย์ผู้สอน



• ใบระบายนเกรด  
ภายใน 25 วัน

งานบริการการศึกษา  
คณะศึกษาศาสตร์